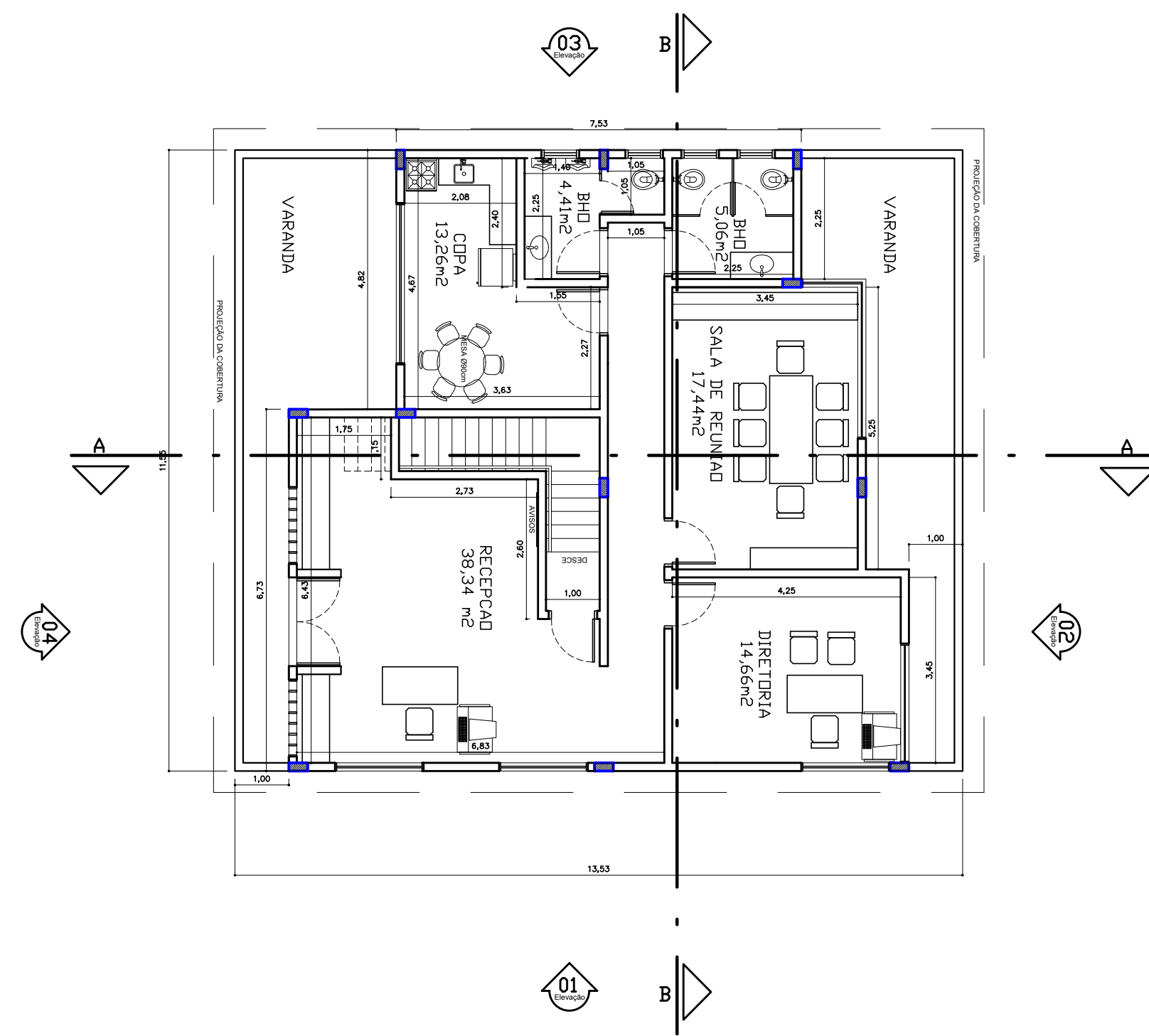


PLANTA TÉRREO



PLANTA COBERTURA
1:200



PLANTA PAVIMENTO SUPERIOR

			
ASSUNTO: DADE 2018 - OBJETO 01 OBRAS DE INFRAESTRUTURA DA ORLA DA PRAIA NO JARDIM VISTA LINDA LOCAL: AV. TOMÉ DE SOUZA TÍTULO: CONSTRUÇÃO DA BASE DOS BOMBEIROS - PLANTAS			
RESP. TÉCN.: ENG. ANA LUCIA LUCHESE CREA 06017192/68	PROCESSO N°	DESENHISTA DANIELA	
	DESENHO N° PROJETO FINAL	TOPOGRAFO	
ESCALA 1:100	FOLHA 17/19	DATA NOV/2017	