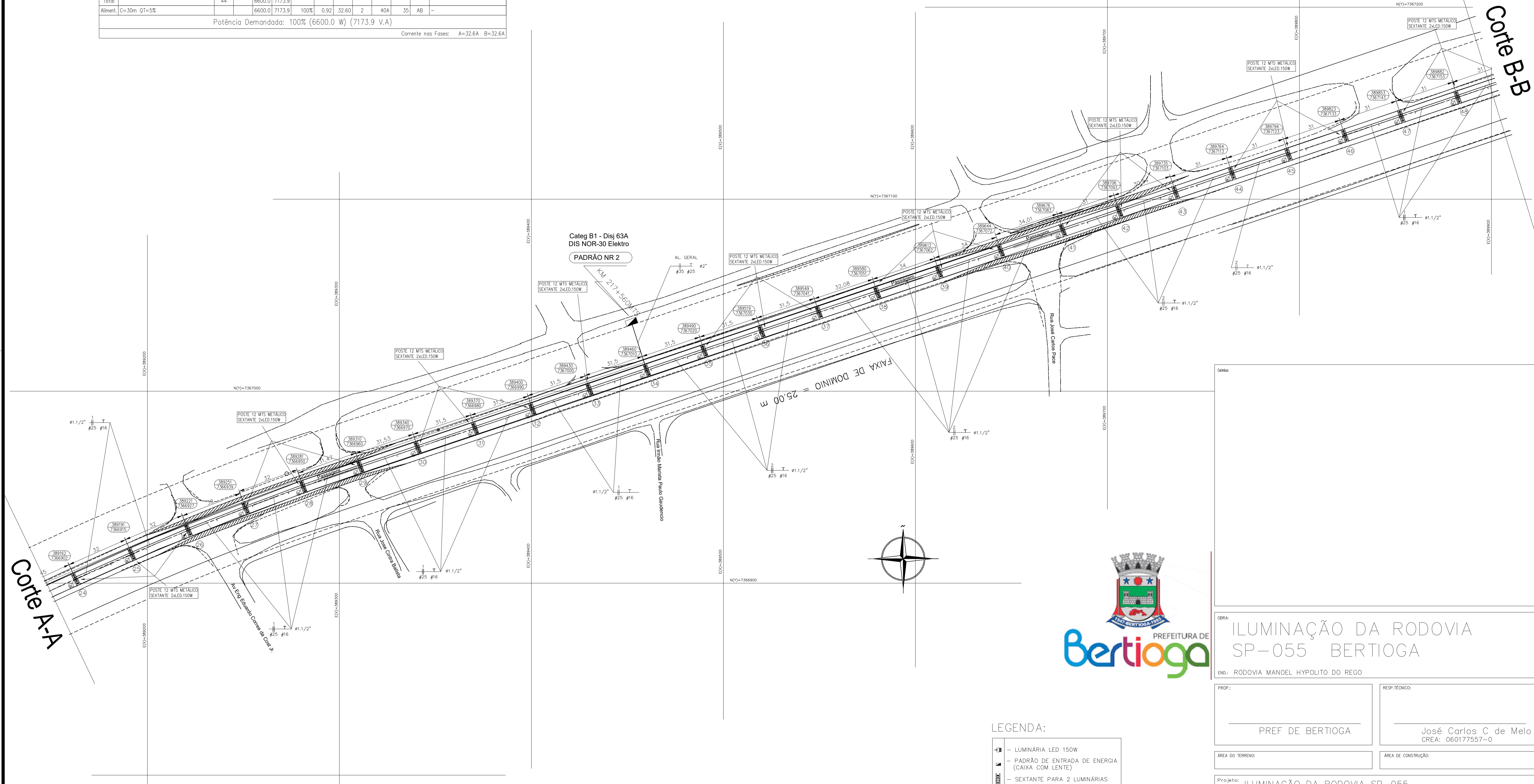


Quadro de Cargas												
PADRÃO NR 2												
Circ.	Descrição	Iluminação	Pot. W	Pot. V.A	Demanda (%)	Fat. Pat.	Corr. A	Fases	Prot. A	Cond. mm2	Fases ABC	Obs.
1	Iluminação	22	3300.0	3587.0	100%	0.92	16.31	2	20A	25	AB	Obs.:
2	Iluminação	22	3300.0	3587.0	100%	0.92	16.31	2	20A	25	AB	Obs.:
RES. Circuito Reserva												-
RES. Circuito Reserva												-
Total		44	6600.0	7173.9	100%	0.92	32.60	2	40A	35	AB	-
Aliment. C=30m QT=5%			6600.0	7173.9	100%	0.92	32.60	2	40A	35	AB	-
Potência Demandada: 100% (6600.0 W) (7173.9 V.A)												
Corrente nas Fases: A=32.6A B=32.6A												



**Observações:**

- 1 - Todos os cabos envolvidos nessa obra serão de alumínio, isolamento XLPE, 0,6/1KV.
- 2 - O sistema de aterramento das luminárias e ferragens serão individualizados (esquema TT), por eletrodos na base de cada poste.

- LEGENDA:**
- ☐ - LUMINÁRIA LED 150W
  - ☐ - PADRÃO DE ENTRADA DE ENERGIA (CAIXA COM LENTE)
  - ☐ - SEXTANTE PARA 2 LUMINÁRIAS (MODELO CENTRAL DA RODOVIA)
  - ☐ - SEXTANTE PARA 2 LUMINÁRIAS (MODELO LATERAL DA RODOVIA)
  - ⊙ - POSTE DE AÇO GALV. 12 MTS
  - ⊙ - POSTE DE CONCRETO TUB. 14 MTS
  - ☐ - CAIXA DE PASSAGEM NO PISO
  - ☐ - ELETRODUTO NO PISO
  - ☐ - FASE, TERRA



**ILUMINAÇÃO DA RODOVIA SP-055 BERTIOGA**

END.: RODOVIA MANOEL HYPOLITO DO REGO

PROP.: PREF DE BERTIOGA

RESP. TÉCNICO: José Carlos C de Melo  
CREA: 060177557-0

ÁREA DO TERRENO:

ÁREA DE CONSTRUÇÃO:

Projeto: ILUMINAÇÃO DA RODOVIA SP-055  
INICIO KM215+48M // TÉRMINO KM 218+470M

DATA: 15/09/22 ESCALA: 1:1000 DESENH: HÉLCIO DIAS

REVISÕES:

FRANCHA: **Instalações Elétricas 02**