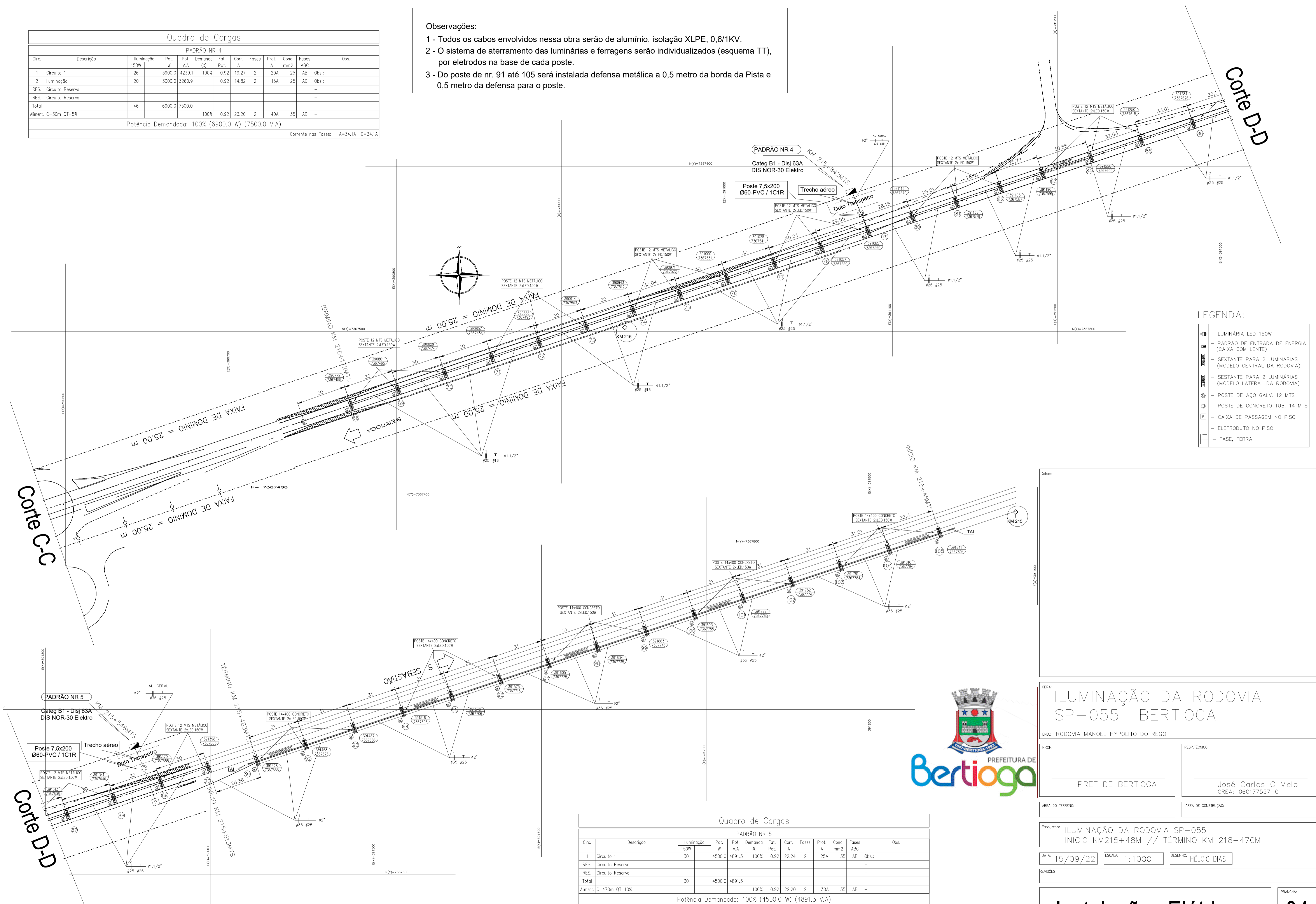


Quadro de Cargas												
PADRÃO NR 4												
Circ.	Descrição	Iluminação	Pot. W	Pot. V.A	Demanda (%)	Fat. Pot.	Corr. A	Fases	Prot. A	Cond. mm2	Fases ABC	Obs.
1	Circuito 1	150W										
2	Iluminação	26	3900.0	4239.1	100%	0.92	19.27	2	20A	25	AB	Obs.:
RES.	Circuito Reserva											Obs.:
RES.	Circuito Reserva											
Total		46	6900.0	7500.0								
Aliment. C=30m QT=5%												
Potência Demandada: 100% (6900.0 W) (7500.0 V.A)											Corrente nas Fases: A=34.1A B=34.1A	

Observações:

- 1 - Todos os cabos envolvidos nessa obra serão de alumínio, isolamento XLPE, 0,6/1KV.
- 2 - O sistema de aterramento das luminárias e ferragens serão individualizados (esquema TT), por eletrodos na base de cada poste.
- 3 - Do poste de nr. 91 até 105 será instalada defesa metálica a 0,5 metro da borda da Pista e 0,5 metro da defesa para o poste.



LEGENDA:

- LUMINÁRIA LED 150W
- PADRÃO DE ENTRADA DE ENERGIA (CAIXA COM LENTE)
- SEXTANTE PARA 2 LUMINÁRIAS (MODELO CENTRAL DA RODOVIA)
- SEXTANTE PARA 2 LUMINÁRIAS (MODELO LATERAL DA RODOVIA)
- POSTE DE AÇO GALV. 12 MTS
- POSTE DE CONCRETO TUB. 14 MTS
- CAIXA DE PASSAGEM NO PISO
- ELETRODUTO NO PISO
- FASE, TERRA

Quadro de Cargas												
PADRÃO NR 5												
Circ.	Descrição	Iluminação	Pot. W	Pot. V.A	Demanda (%)	Fat. Pot.	Corr. A	Fases	Prot. A	Cond. mm2	Fases ABC	Obs.
1	Circuito 1	150W										
2	Iluminação	30	4500.0	4891.3	100%	0.92	22.24	2	25A	35	AB	Obs.:
RES.	Circuito Reserva											
RES.	Circuito Reserva											
Total		30	4500.0	4891.3								
Aliment. C=470m QT=10%												
Potência Demandada: 100% (4500.0 W) (4891.3 V.A)											Corrente nas Fases: A=22.2A B=22.2A	



ILUMINAÇÃO DA RODOVIA SP-055 BERTIOGA

END.: RODOVIA MANOEL HYPOLITO DO REGO

PROJ.: _____

RES.P. TÉCNICO: _____

PREF DE BERTIOGA

José Carlos C Melo
CREA: 060177557-0

AREA DO TERRENO: _____

AREA DE CONSTRUÇÃO: _____

Projeto: ILUMINAÇÃO DA RODOVIA SP-055
INICIO KM215+48M // TÉRMINO KM 218+470M

DATA: 15/09/22 ESCALA: 1:1000 DESENHO: HÉLCIO DIAS

REVISÕES: _____