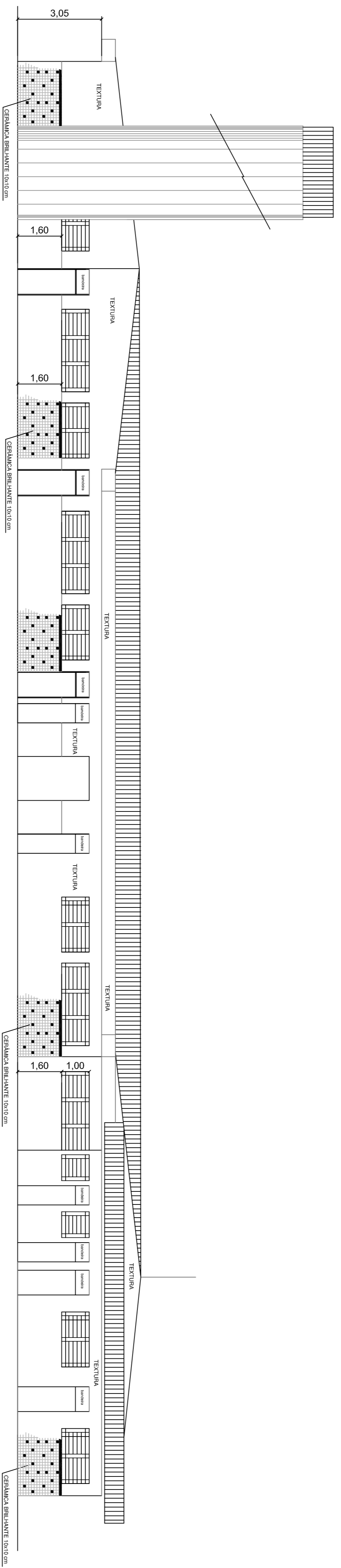
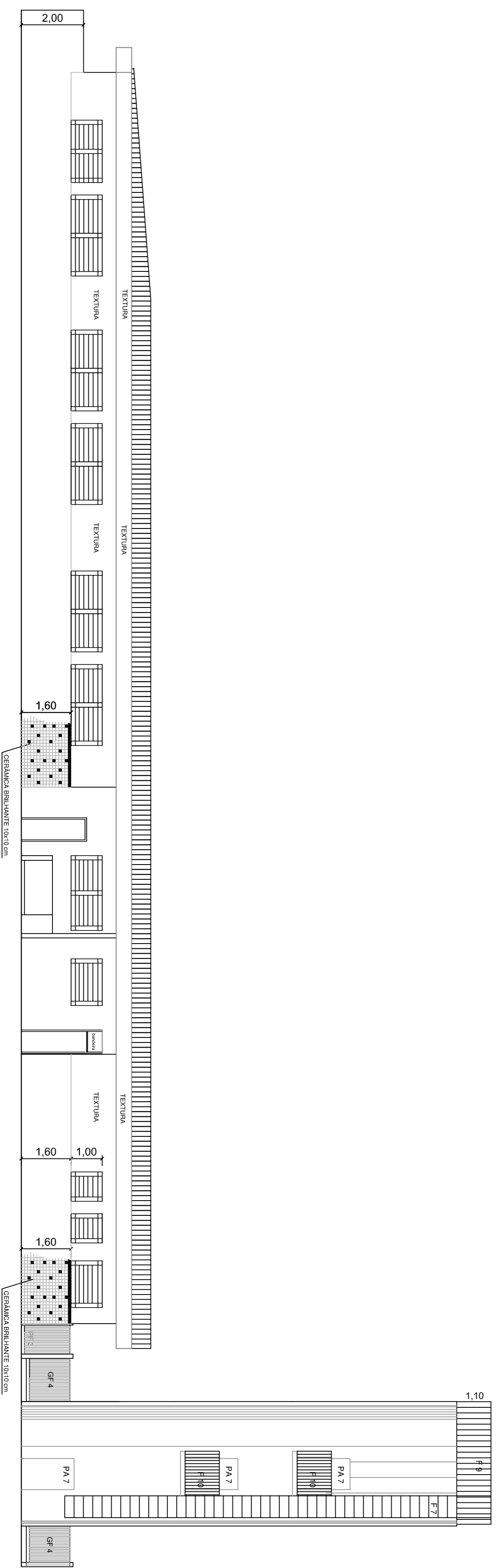


FACHADA 03
esc. 1/100



FACHADA 02
esc. 1/100



FACHADA 01
esc. 1/100

ESQUADRIAS METÁLICAS				
COMP.	ALT	TIPO	BANDERA	VISOR
PA 1	60	130	VENEZ.	—
PA 2	90	210	VENEZ.	90 x 50
PA 3	70	210	VENEZ.	70 x 50
PA 4	100	210	VENEZ.	100 x 90
PA 5	60	160	VENEZ.	—
PA 6	90	210	MISTO	—
PA 7	80	150	VENEZ.	—
PF 1	170	180	TELA	—
PF 2	140	210	GRADIL	140 x 40
PF 3	90	210	GRADIL	—
GF 4	corrido	150	GRADIL	—
F 5	corrido	variada	ALAMB.	—
F 6	70	70	LAÇAPAÇO	—
F 7	Ø 70	1000	Esc. Mar.	—
F 8	—	—	—	—
F 9	900	110	G. CORPO	—
F 10	285	110	G. CORPO	—
F 11	—	—	—	—

ESQUADRIAS DE MADEIRAS					
PORTA	LARG.	ALT.	TIPO	BANDERA	VISOR
P1	92	211	mexicana	90 x 44	—
P2	92	211	solida	90 x 44	25 x 25
P2A	92	211	solida	90 x 44	—
P3	72	2.11	solida	70 x 44	—
P4	82	2.11	mexicana	—	—
P5	2x46	211	solida	—	25 x 25

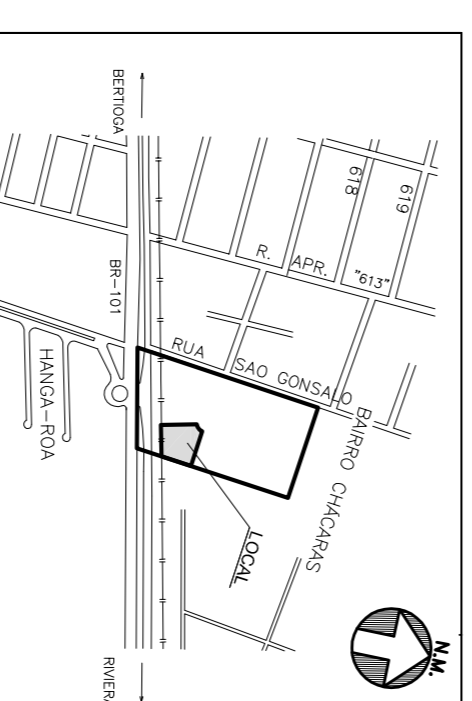
PROJETO ARQUITETÔNICO

ESC.: 1:100

FOLHA 07/09

ASSUNTO: ESCOLA MUNICIPAL DE ENSINO INFANTIL E FUNDAMENTAL

LOCAL: AV. MARGINAL NORTE - JARDIM VISTA LINDA - BERTIÓGA



ÁREAS (m²)

TERRENO 3.300,00 m²

A CONSTRUIR 1.463,35 m²

DECLARO QUE A APROVAÇÃO DO PROJETO NÃO IMPLICA NO RECONHECIMENTO POR PARTE DA PREFEITURA NO DIREITO DE PROPRIEDADE DO TERRENO.

Proprietário: Prefeitura do Município de Bertioga
Autor do projeto: _____

PREFEITURA DO MUNICÍPIO DE BERTIÓGA