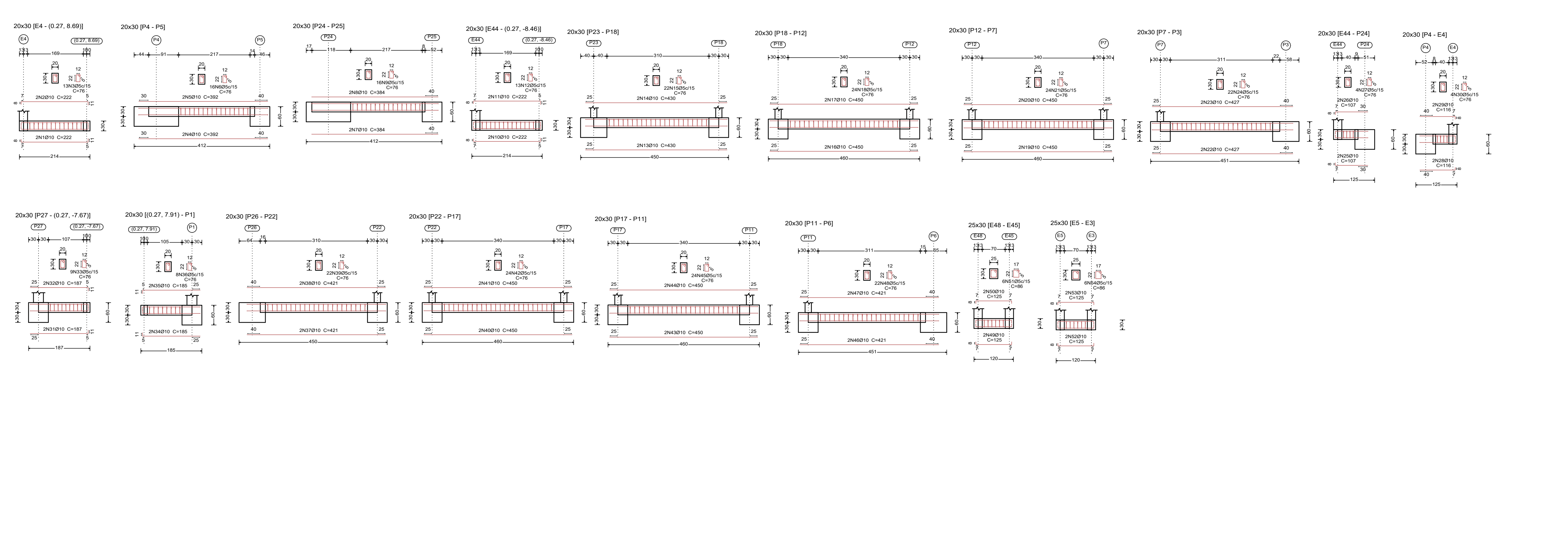


Elemento	Pos.	Diam.	Q.	Ret.	Do.	Comp.	Total	CA-50	CA-60	
		(cm)		(cm)	(cm)	(cm)	(kg)	(kg)	(kg)	
P1-P2-P27 e P28	1	Ø42	2	203	203	406	0.4			
	2	Ø42	2	201	211	412	0.4			
	3	Ø42	2	211	211	422	0.5			
	4	Ø10	4	30	82	112	448	2.8	0.4	
							Total+10%	3.1	1.4	
							(x4)	12.4	5.6	
P3-P6-P23 e P26	5	Ø42	2	243	243	486	0.5			
	6	Ø42	2	241	241	482	0.5			
	7	Ø42	2	251	251	502	0.6			
	8	Ø10	6	30	81	111	672	4.1	1.8	
							Total+10%	4.5	2.0	
							(x4)	18.0	8.0	
P4 e P24	9	Ø10	4	15	125	155	620	2.4	0.4	
	10	Ø8	4	15	125	155	620	2.4	0.4	
	11	Ø10	12	212	212	424	15.7	1.4		
	12	Ø10	12	212	212	424	15.7	1.4		
							Total+10%	34.1	5.2	
							(x2)	68.2	10.4	
P5 e P25	13	Ø42	2	203	203	406	0.4			
	14	Ø42	2	201	211	412	0.4			
	15	Ø42	2	211	211	422	0.5			
	16	Ø10	4	30	81	111	448	2.8	0.4	
							Total+10%	5.2	2.4	
							(x2)	10.4	4.8	
P7-P11-P12-P17-P18 e P22	17	Ø10	4	15	125	155	620	2.4	0.4	
	18	Ø8	4	15	125	155	620	2.4	0.4	
	19	Ø10	12	212	212	424	15.7	1.4		
	20	Ø10	12	212	212	424	15.7	1.4		
							Total+10%	34.1	5.2	
							(x2)	68.2	10.4	
P8	21	Ø10	4	15	125	155	620	2.4	0.4	
	22	Ø8	4	15	125	155	620	2.4	0.4	
	23	Ø10	12	212	212	424	15.7	1.4		
	24	Ø10	12	212	212	424	15.7	1.4		
							Total+10%	34.1	5.2	
							(x2)	68.2	10.4	
P9-P13-P16 e P20	25	Ø10	4	15	125	155	620	2.4	0.4	
	26	Ø8	4	15	125	155	620	2.4	0.4	
	27	Ø10	12	212	212	424	15.7	1.4		
	28	Ø10	12	212	212	424	15.7	1.4		
							Total+10%	34.1	5.2	
							(x2)	68.2	10.4	
P10	29	Ø42	2	203	203	406	0.4			
	30	Ø42	2	211	211	422	0.5			
	31	Ø10	4	30	82	112	448	2.8	0.4	
								Total+10%	3.1	1.4
							(x4)	12.4	5.6	
P14	32	Ø10	4	15	125	155	620	2.4	0.4	
	33	Ø8	4	15	125	155	620	2.4	0.4	
	34	Ø10	12	212	212	424	15.7	1.4		
	35	Ø10	12	212	212	424	15.7	1.4		
							Total+10%	34.1	5.2	
							(x2)	68.2	10.4	
P15	36	Ø10	4	15	125	155	620	2.4	0.4	
	37	Ø8	4	15	125	155	620	2.4	0.4	
	38	Ø10	12	212	212	424	15.7	1.4		
	39	Ø10	12	212	212	424	15.7	1.4		
							Total+10%	34.1	5.2	
							(x2)	68.2	10.4	
P19	40	Ø10	4	15	125	155	620	2.4	0.4	
	41	Ø8	4	15	125	155	620	2.4	0.4	
	42	Ø10	12	212	212	424	15.7	1.4		
	43	Ø10	12	212	212	424	15.7	1.4		
							Total+10%	34.1	5.2	
							(x2)	68.2	10.4	
P21	44	Ø10	4	15	125	155	620	2.4	0.4	
	45	Ø8	4	15	125	155	620	2.4	0.4	
	46	Ø10	12	212	212	424	15.7	1.4		
	47	Ø10	12	212	212	424	15.7	1.4		
							Total+10%	34.1	5.2	
							(x2)	68.2	10.4	
							Total	330.6	21.2	



Elemento	Pos.	Diam.	Q.	Ret.	Do.	Comp.	Total	CA-50	CA-60
		(cm)		(cm)	(cm)	(cm)	(kg)	(kg)	(kg)
20x30 [E4 - (0.27, 8.69)]	1	Ø10	2	8	203	11	222	444	2.7
	2	Ø10	2	8	203	11	222	444	2.7
	3	Ø5	13	8	76	76	988	5.1	1.6
							Total+10%	5.3	1.6
20x30 [P4 - P5]	4	Ø10	2	392	392	784	4.8		
	5	Ø10	2	392	392	784	4.8		
	6	Ø5	16	76	76	988	5.1	1.6	
							Total+10%	10.6	2.1
20x30 [P24 - P25]	7	Ø10	2	384	384	768	4.7		
	8	Ø10	2	384	384	768	4.7		
	9	Ø5	16	76	76	988	5.1	1.6	
							Total+10%	10.3	2.1
20x30 [E44 - (0.27, -8.46)]	10	Ø10	2	8	203	11	222	444	2.7
	11	Ø10	2	8	203	11	222	444	2.7
	12	Ø5	13	8	76	76	988	5.1	1.6
							Total+10%	5.5	1.6
20x30 [P23 - P18]	13	Ø10	2	430	430	860	5.3		
	14	Ø5	22	76	76	988	5.3	2.6	
								Total+10%	11.7
20x30 [P18 - P12]	15	Ø10	2	450	450	900	5.5		
	16	Ø10	2	450	450	900	5.5		
	17	Ø5	24	76	76	988	5.3	2.6	
							Total+10%	12.1	3.2
20x30 [P12 - P7]	18	Ø10	2	450	450	900	5.5		
	19	Ø10	2	450	450	900	5.5		
	20	Ø5	24	76	76	988	5.3	2.6	
							Total+10%	12.1	3.2
20x30 [P7 - P3]	21	Ø10	2	427	427	854	5.3		
	22	Ø10	2	427	427	854	5.3		
	23	Ø5	22	76	76	988	5.3	2.6	
							Total+10%	11.7	2.9
20x30 [E44 - P24]	24	Ø10	2	99	107	214	1.3		
	25	Ø10	2	99	107	214	1.3		
	26	Ø5	4	76	76	988	0.5	0.5	
							Total+10%	2.9	0.8
20x30 [P4 - E4]	27	Ø10	2	108	8	116	232	1.4	
	28	Ø10	2	108	8	116	232	1.4	
	29	Ø5	4	76	76	988	0.5	0.5	
							Total+10%	3.1	0.6
20x30 [P27 - (0.27, -7.67)]	30	Ø10	2	176	11	187	374	2.3	
	31	Ø10	2	176	11	187	374	2.3	
	32	Ø5	9	76	76	988	1.1	1.1	
							Total+10%	5.1	1.2
20x30 [0.27, 7.91] - P1]	33	Ø10	2	114	185	310	2.3		
	34	Ø10	2	114	185	310	2.3		
	35	Ø5	8	76	76	988	0.8	0.8	
							Total+10%	5.1	1.1
20x30 [P26 - P22]	36	Ø10	2	421	421	842	5.2		
	37	Ø10	2	421	421	842	5.2		
	38	Ø5	22	76	76	988	5.2	2.6	
							Total+10%	11.4	2.9
20x30 [P22 - P17]	39	Ø10	2	450	450	900	5.5		
	40	Ø10	2	450	450	900	5.5		
	41	Ø5	24	76	76	988	5.3	2.6	
							Total+10%	12.1	3.2
20x30 [P17 - P11]	42	Ø10	2	450	450	900	5.5		
	43	Ø10	2	450	450	900	5.5		
	44	Ø5	24	76	76	988	5.3	2.6	
							Total+10%	12.1	3.2
20x30 [P11 - P6]	45	Ø10	2	421	421	842	5.2		
	46	Ø10	2	421	421	842	5.2		
	47	Ø5	22	76	76	988	5.2	2.6	
							Total+10%	11.4	2.9
25x30 [E48 - E45]	48	Ø10	2	8	109	8	125	250	1.5
	49	Ø10	2	8	109	8	125	250	1.5
	50	Ø5	6	86	86	516	0.8	0.8	
							Total+10%	3.3	0.9
25x30 [E5 - E3]	51	Ø10	2	8	109	8	125	250	1.5
	52	Ø10	2	8	109	8	125	250	1.5
	53	Ø5	6	86	86	516	0.8	0.8	
							Total+10%	3.3	0.9
							Total	375.0	21.2

QUADRO DE REVISÕES

nº	Descrição	Data	Responsável

Prefeitura de Estância Balneária de Bertoga - Secretaria de Obras e Habitação
 Implantação de Infraestrutura Urbana e Turística - Orts Central
 Contrato nº 52/2021
 Avenida Vicente de Carvalho e Henrique Costabile - Centro - Bertoga - SP

PROJETO EXECUTIVO - ESTRUTURA
WC - PARQUE DOS TUPINIQUEUS - ARMAÇÕES - FUNDAÇÃO

Responsáveis Técnicos: AT+AC Projeta
 Engº Luciano M. Toledo Ferraz - CREA nº 088187/1-3
 Engº Maria Vitória Fischer Neves - CAU nº A.5288.8

Nome Arquivo CAD: AT+211-EST-WCPT-004
 Data: Jul/2022

Desenho: MC
 AT+AC Projeta

Escala: 1:50

Inspetor: Arte, Cultura e Comunicação Ltda.
 Inspetora: Maria Helena de Oliveira, Eng. Civil, RFB, 100 Anos de Independência, São Paulo, SP.

PE/EST 04/07