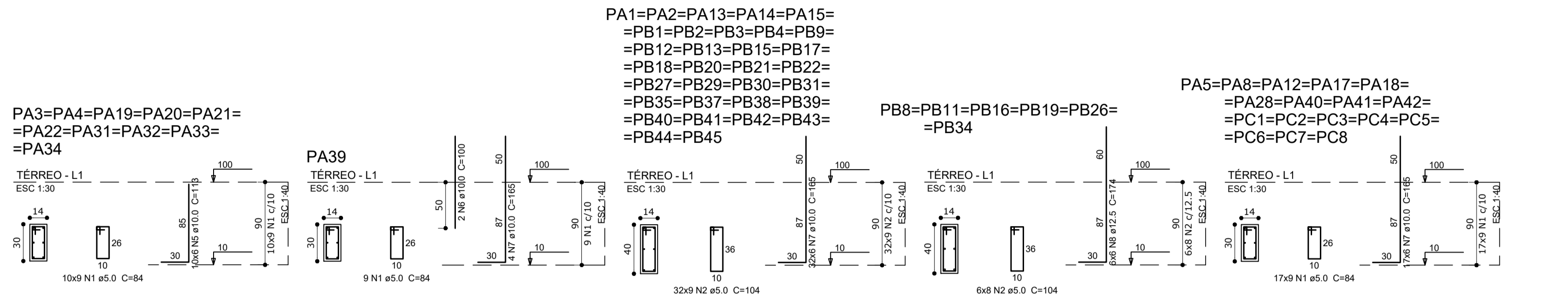
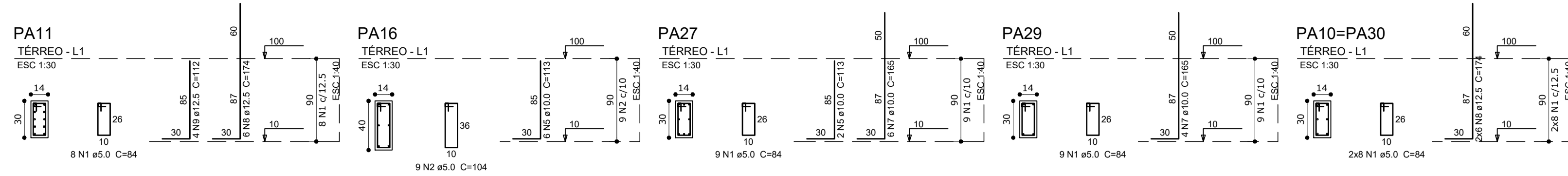
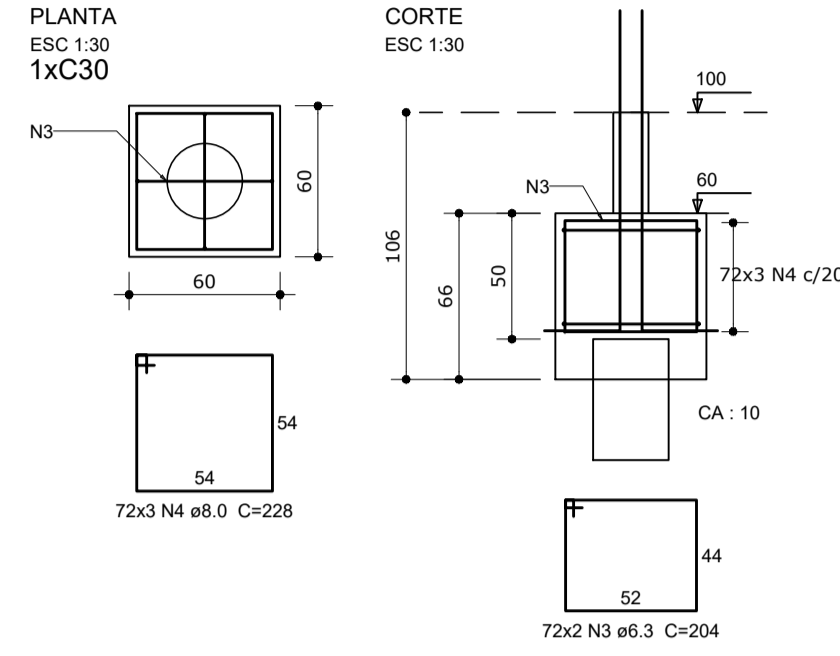
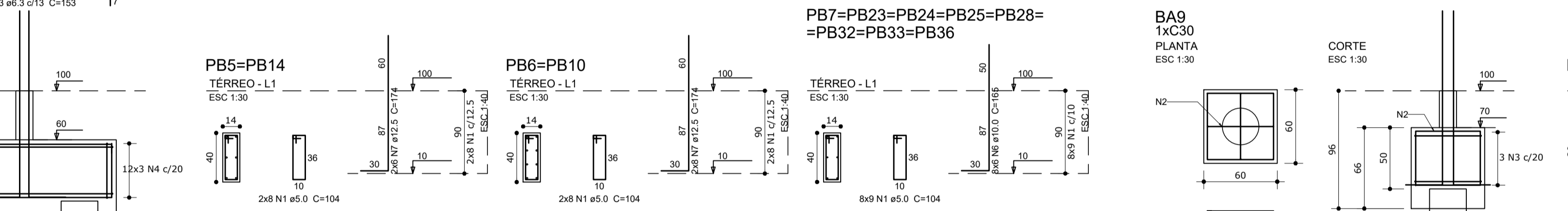
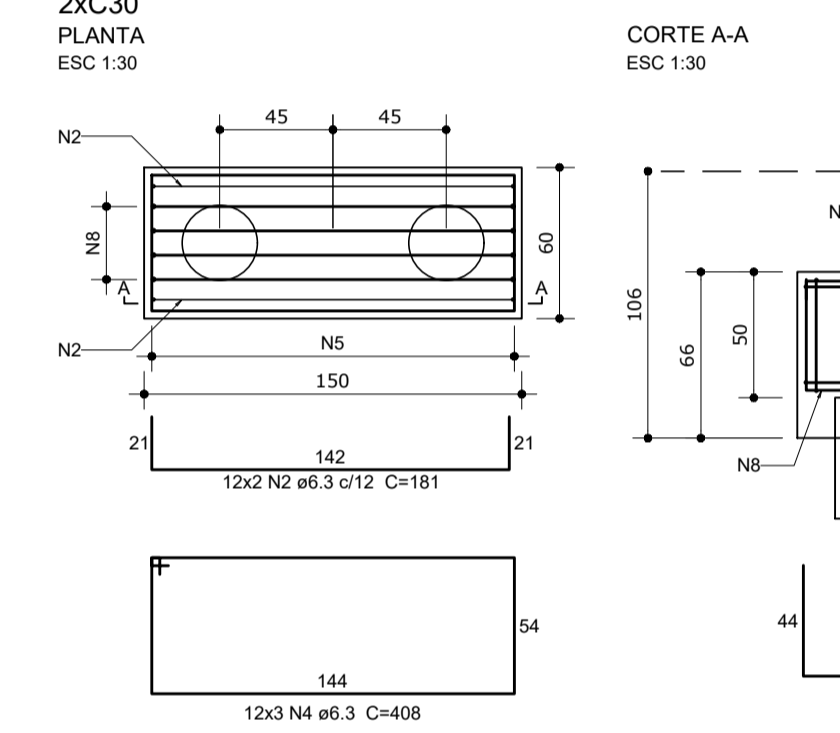


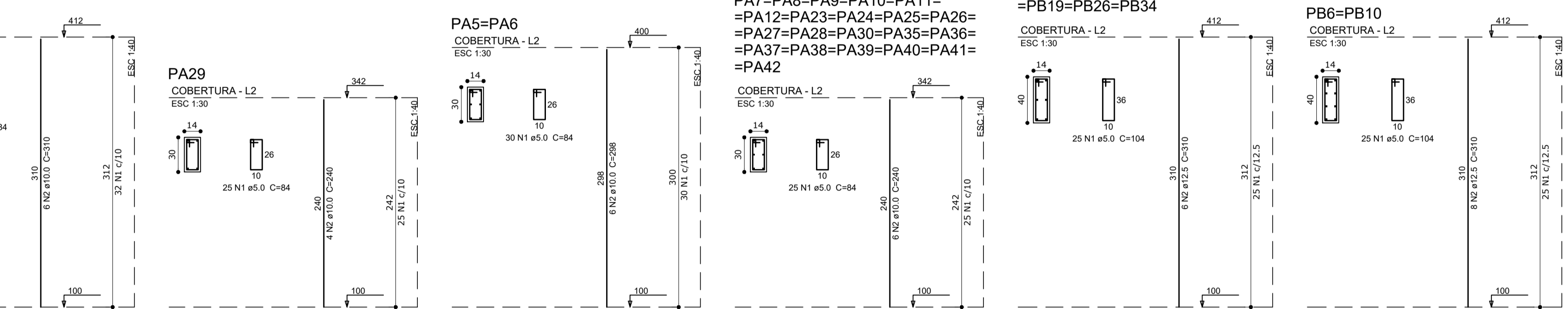
BA1=BA2=BA3=BA4=BA5=BA8=BA10=BA11=BA12  
 =BA13=BA14=BA15=BA16=BA17=BA18=BA19=BA20  
 =BA21=BA22=BA27=BA28=BA29=BA30=BA31=BA32  
 =BA33=BA34=BA39=BA40=BA41=BA42=BB1=BB2  
 =BB3=BB4=BB8=BB9=BB11=BB12=BB13=BB15  
 =BB16=BB17=BB18=BB19=BB20=BB21=BB22=BB26  
 =BB27=BB29=BB30=BB31=BB34=BB35=BB37=BB38  
 =BB39=BB40=BB41=BB42=BB43=BB44=BB45=BC1  
 =BC2=BC3=BC4=BC5=BC6=BC7=BC8



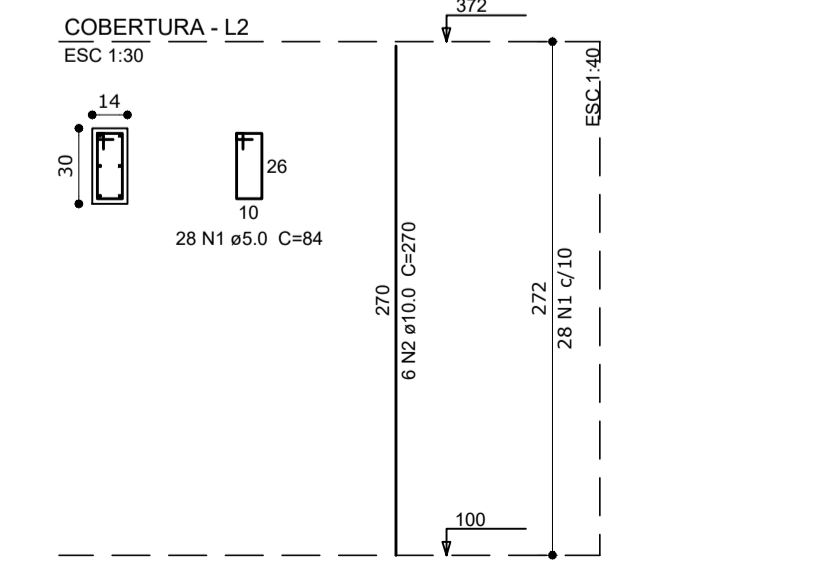
BB5=BB6=BB7=BB10=BB14=BB23=BB24=BB25  
 =BB28=BB32=BB33=BB36



PA1=PA2=PA13=PA14=PA15=PB1=  
 =PB2=PB3=PB4=PB7=PB9=PB12=  
 =PB13=PB15=PB17=PB18=PB20=  
 =PB21=PB22=PB23=PB24=PB25=  
 =PB27=PB28=PB29=PB30=PB31=  
 =PB32=PB33=PB35=PB36=PB37=  
 =PB38=PB39=PB40=PB41=PB42=  
 =PB43=PB44=PB45



PC1=PC2=PC3=PC4=PC5=PC6=  
 =PC7=PC8



ELEMENTO	ACO	N	DIAM (mm)	QUANT (Barras)	UNID	C. TOTAL (cm)
COBERTURA	CA60	1	5.0	1260	104	133100
	CA60	2	10.0	280	310	74000
2xPA5	CA60	1	5.0	60	84	5040
	CA60	2	10.0	12	288	3376
2xPA7	CA60	1	5.0	525	84	44100
	CA60	2	10.0	126	240	33240
2xPA17	CA60	1	5.0	64	84	5376
	CA60	2	10.0	12	310	3720
PA29	CA60	1	5.0	26	84	2100
	CA60	2	10.0	4	240	960
8xPB9	CA60	1	5.0	200	104	20800
	CA60	2	12.5	48	310	14880
2xPB6	CA60	1	5.0	50	104	5200
	CA60	2	12.5	16	310	4960
8xPC1	CA60	1	5.0	224	84	18816
	CA60	2	10.0	48	270	12960
TÉRREO	CA60	1	5.0	8	84	672
	CA60	2	5.0	2	204	408
BB34	CA60	3	6.3	3	228	684
	CA60	4	10.0	6	156	900
BB36	CA60	1	5.0	294	84	24696
	CA60	2	5.0	245	104	25480
BB36	CA60	3	6.3	144	204	29376
	CA60	4	8.0	216	228	49248
BB36	CA60	5	10.0	68	113	7684
	CA60	6	10.0	2	100	200
BB36	CA60	7	10.0	308	165	50820
	CA60	8	12.5	54	174	9396
BB36	CA60	9	12.5	4	112	448
	CA60	10	6.3	48	153	7344
BB36	CA60	4	6.3	36	408	14688
	CA60	5	6.3	36	204	7344
BB36	CA60	6	10.0	48	165	7920
	CA60	7	12.5	28	174	4872
BB36	CA60	8	12.5	48	224	10752

ACO	DIAM (mm)	C. TOTAL (m)	PRESO (kg)
CA60	6.3	637.8	156.1
CA60	8.0	462.5	194.3
CA60	10.0	1934.1	1192.4
CA60	12.5	463.1	436.5
CA60	5.0	3070.3	473.2
PESO TOTAL (kg)			2472.5
CA60			1979.3
CA60			473.2

Volume de concreto (C-30) = 39.63 m³  
 Área de forma = 470.56 m²

LEGENDA

NOTAS

- PROJETO:  
 1. Medidas e cotas de nível em "cm".  
 2. Conferir medidas na forma.  
 3. For: Esc, For, Slump e dimensão de agregados, indicados nas pranchas de formas.
- CONCRETO:  
 1. Fck= 30.0 MPa.  
 2. Módulo de elasticidade secante aos 28 dias (E) = 23.0 GPa.  
 3. Fator de aderência = 0.55.  
 4. Slump = 6+/-1 para convencional; 14+/-1 para bombeado.
- EXECUÇÃO E CONTROLE:  
 1. Prever um período de cura úmida de no mínimo 7 dias.  
 2. Ensaio do concreto com rompimento de corpo de prova em 7 e 28 dias.  
 3. Executar "contra-reta" em lajes e vigas conforme NBR 8116.  
 4. Desformas: faces laterais 5 dias; faces internas 7 esc= 14 dias; faces externas 7 esc= 21 dias
- ESCORAMENTO:  
 1. As formas e o escoramento devem ser preferivelmente dimensionados por especialista.  
 2. Prever escoramento permanente de no mínimo 28 dias após a concretagem.

REVISÕES				
Nº	DATA	DESENHISTA	VERIFICAÇÃO	DESCRIÇÃO
0	23/05/2022			EMISSÃO INICIAL

DESENHOS DE REFERÊNCIA				
DESENHO	DATA	REV.	FORMATO	DESCRIÇÃO

**KINGLE GERENCIAMENTO DE PROJETOS E SERVIÇOS LTDA**  
 Alameda Caçulin, 115 - Sala 125 - São Caetano do Sul - SP  
 fone/fax +55 11 4318-5464  
 contatos@kingle.me

PROJETO	DATA	NOME	CREA Nº	VISTO	ESCALA:
					1:40/1:30
					Nº FOLHA: 5 de 10
					REVISÃO: 00
COORDENADOR		ABNER RODRIGO T. MARIA	5062461388		CONTRATO Nº:
RESP. TÉCNICO		WILLIAM H. V. GONÇALVES	5062278202		PROC. Nº:
ASSUNTO		PROJETO ESTRUTURAL - DETALHAMENTO DOS PILARES E FUNDAÇÕES			Nº PROJETO:
LOCAL		CENTRO DE ZOONOSES E SAÚDE ANIMAL - RUA MANOEL GAJO - ÁREA 14-C - BERTIOOGA - SP			101.001.X000.001.R00