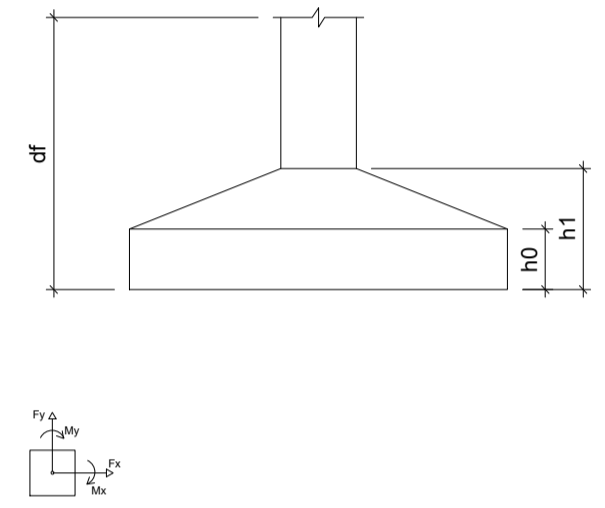
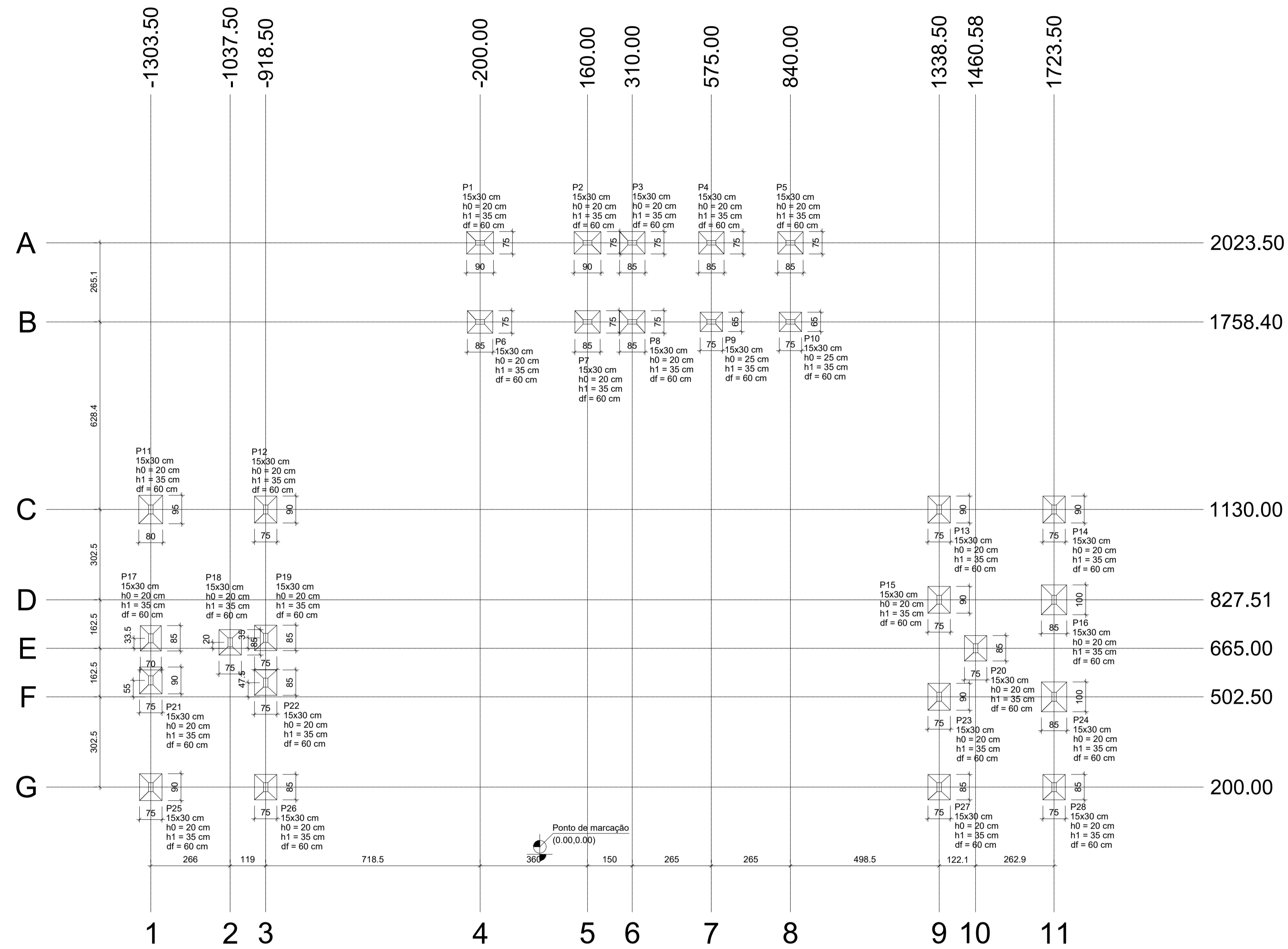


# Locação



Planta de locação  
escala 1:100

Nome	Seção (cm)	X (cm)	Y (cm)	Carga Máx. (tf)	Carga Min. (tf)	Pilar				Fundação								
						Mx Máximo (kgf.m)	My Máximo (kgf.m)	Fx Máximo (tf)	Fy Máximo (tf)	Lado B (cm)	Lado H (cm)	h0 / ha (cm)	h1 / hb (cm)	df (cm)				
P1	15x30	1111.00	1838.50	5.6	4.8	100	-400	-300	0.0	-1.0	0.8	90	20	35	60			
P2	15x30	1471.00	1838.50	6.0	5.1	100	-400	300	0.0	0.9	0.0	0.8	0.0	75	90	20	35	60
P3	15x30	1621.00	1838.50	4.5	3.6	100	-400	200	-200	0.1	-0.4	0.8	0.0	75	85	20	35	60
P4	15x30	1886.00	1838.50	4.5	4.4	200	-300	200	-200	0.2	-0.2	0.1	-0.2	75	85	20	35	60
P5	15x30	2151.00	1838.50	4.1	3.1	100	-400	200	0.0	0.4	0.0	0.8	0.0	75	85	20	35	60
P6	15x30	1111.00	1573.40	5.2	4.3	300	0	100	-200	0.0	-1.1	0.0	-0.9	75	85	20	35	60
P7	15x30	1471.00	1573.50	4.6	3.7	300	-200	400	0.0	1.1	0.0	0.0	-0.7	75	85	20	35	60
P8	15x30	1621.00	1573.50	3.7	2.8	300	-200	100	-100	0.0	-0.5	0.0	-0.7	75	85	20	35	60
P9	15x30	1886.00	1573.50	3.8	3.7	200	-300	200	-200	0.2	-0.2	0.1	-0.2	65	75	25	35	60
P10	15x30	2151.00	1573.50	3.8	2.8	300	-200	200	0.0	0.5	0.0	0.0	-0.9	65	75	25	35	60
P11	15x30	7.50	945.00	6.1	5.8	100	-400	0	-400	0.0	-1.3	0.7	0.0	80	95	20	35	60
P12	15x30	392.50	945.00	5.6	5.3	200	-400	300	0.0	1.2	0.0	0.8	0.0	75	90	20	35	60
P13	15x30	2649.50	945.00	4.8	4.3	200	-400	0	-300	0.0	-1.2	0.4	0.0	75	90	20	35	60
P14	15x30	3034.50	945.00	5.0	4.6	200	-400	300	0.0	1.2	0.0	0.4	0.0	75	90	20	35	60
P15	15x30	2649.50	642.51	5.6	5.3	300	-400	0	-400	0.0	-1.3	0.6	0.0	75	90	20	35	60
P16	15x30	3034.50	642.52	7.0	6.8	300	-400	400	0.0	1.4	0.0	0.6	0.0	85	100	20	35	60
P17	15x30	7.50	513.49	6.0	4.9	400	-200	100	-200	0.1	0.0	0.0	-1.1	70	85	20	35	60
P18	15x30	273.50	500.00	3.2	2.0	500	0	100	-200	0.1	-0.2	0.5	0.0	75	85	20	35	60
P19	15x30	392.50	515.00	5.5	4.4	500	0	100	-200	0.2	0.0	0.0	-1.1	75	85	20	35	60
P20	15x30	2771.58	480.00	5.3	5.2	300	-100	200	-100	0.1	-0.2	0.2	-0.3	75	85	20	35	60
P21	15x30	7.50	372.50	6.3	5.1	200	-400	0	-400	0.0	-1.1	0.8	0.0	75	90	20	35	60
P22	15x30	392.50	365.00	5.7	4.5	300	-400	300	0.0	1.2	0.0	0.7	0.0	75	85	20	35	60
P23	15x30	2649.50	317.50	5.6	5.3	300	-200	0	-300	0.0	-1.5	0.1	-0.5	75	90	20	35	60
P24	15x30	3034.50	317.50	7.0	6.8	300	-200	400	0.0	1.4	0.0	0.1	-0.5	85	100	20	35	60
P25	15x30	7.50	15.00	5.5	5.2	400	-200	0	-400	0.0	-1.3	0.0	-0.4	75	90	20	35	60
P26	15x30	392.50	15.00	5.0	4.7	400	-200	300	0.0	1.2	0.0	0.0	-0.5	75	85	20	35	60
P27	15x30	2649.50	15.00	4.7	4.2	300	-300	0	-300	0.0	-1.2	0.0	-0.5	75	85	20	35	60
P28	15x30	3034.50	15.00	4.9	4.5	300	-300	300	0.0	1.2	0.0	0.0	-0.3	75	85	20	35	60

Os esforços indicados nesta tabela são os valores máximos obtidos pela envoltória de todas as combinações definidas para as fundações. Para análises complementares, deve-se consultar o relatório de esforços na fundação, que apresenta os valores calculados para cada combinação.

## LEGENDA

## NOTAS

- TODAS AS MEDIDAS ESTÃO EM CENTÍMETROS, EXCETO ONDE INDICADO.
- VERIFICAR O LOCAL DE IMPLANTAÇÃO DA OBRA ANTES DE INICIAR A EXECUÇÃO. QUALQUER DIVERGÊNCIA ENTRE EM CONTATO COM O COORDENADOR / RESPONSÁVEL.

## REVISÕES

Nº	DATA	DESENHISTA	VERIFICAÇÃO	VISTO	DESCRIÇÃO
0	28/10/2022	GABRIEL AVILA			EMISSION INICIAL

## DESENHOS DE REFERÊNCIA

DESENHO	DATA	REV.	FORMATO	DESCRIÇÃO

**KINGLINE GERENCIAMENTO DE PROJETOS E SERVIÇOS LTDA**  
 Alameda Caçulin, 115 - Sala 125 - São Caetano do Sul - SP  
 Fone/fax +55 11 4218-5464  
 contato@kingline.br

PROJETO	DATA	NOME	CREA Nº	VISTO	ESCALA	INDICADA
DESENHO					Nº FOLHA:	01 de 06
COORDENADOR	28/10/2022	ABNER RODRIGO T. MARIA	5062461388		REVISÃO:	00
RESP. TÉCNICO	28/10/2022	WILLIAM H. V. GONÇALVES	5062278202		CONTRATO Nº:	71/2022
ASSUNTO		LOCAÇÃO			PROC. Nº:	
LOCAL		VILA DO BEM - VISTA LINDA / BERTIOLA - SP			Nº PROJETO:	KGL-PMB-DE-101.C06-PE-1.7-001