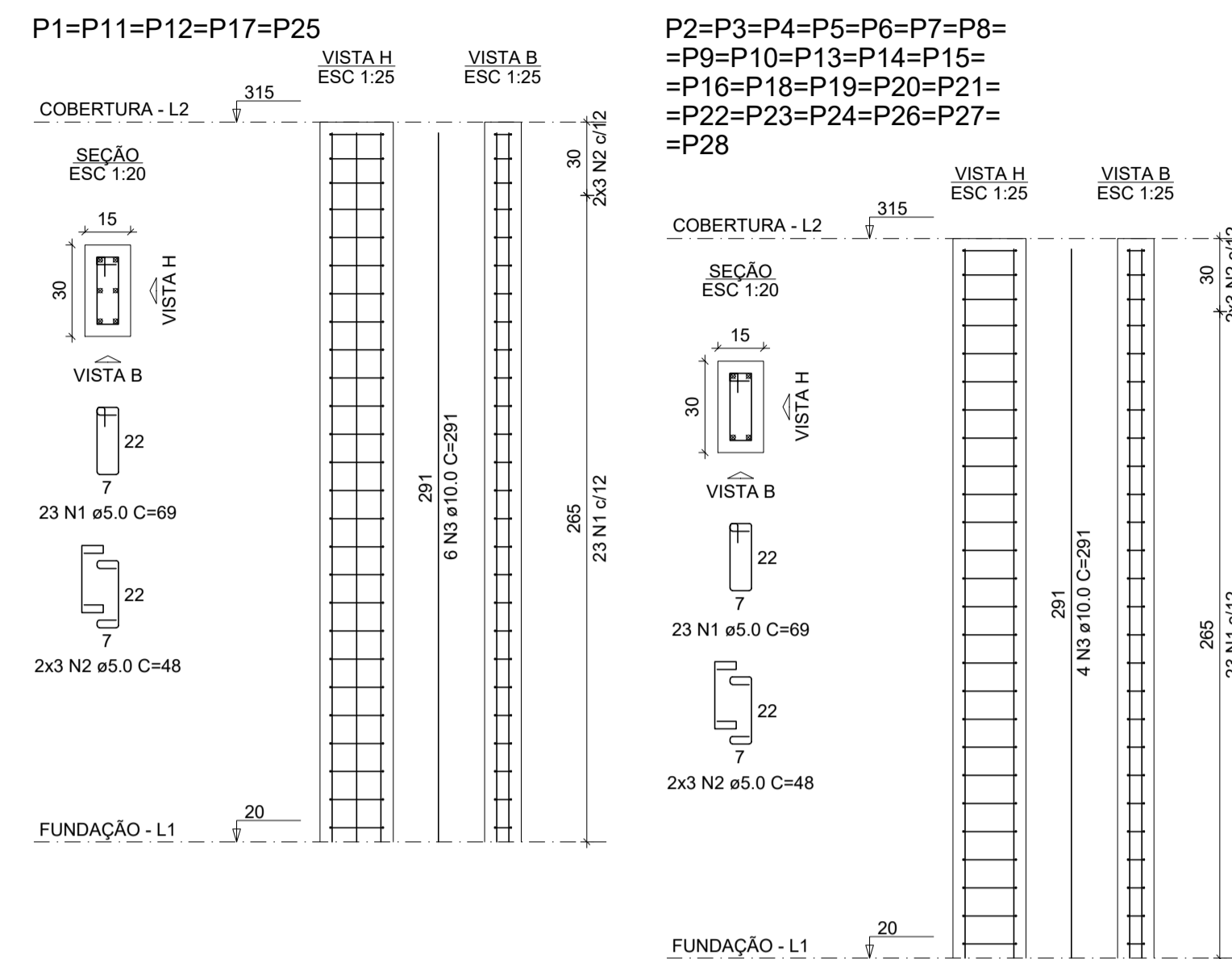


Pilar Cobertura



RELAÇÃO DO AÇO

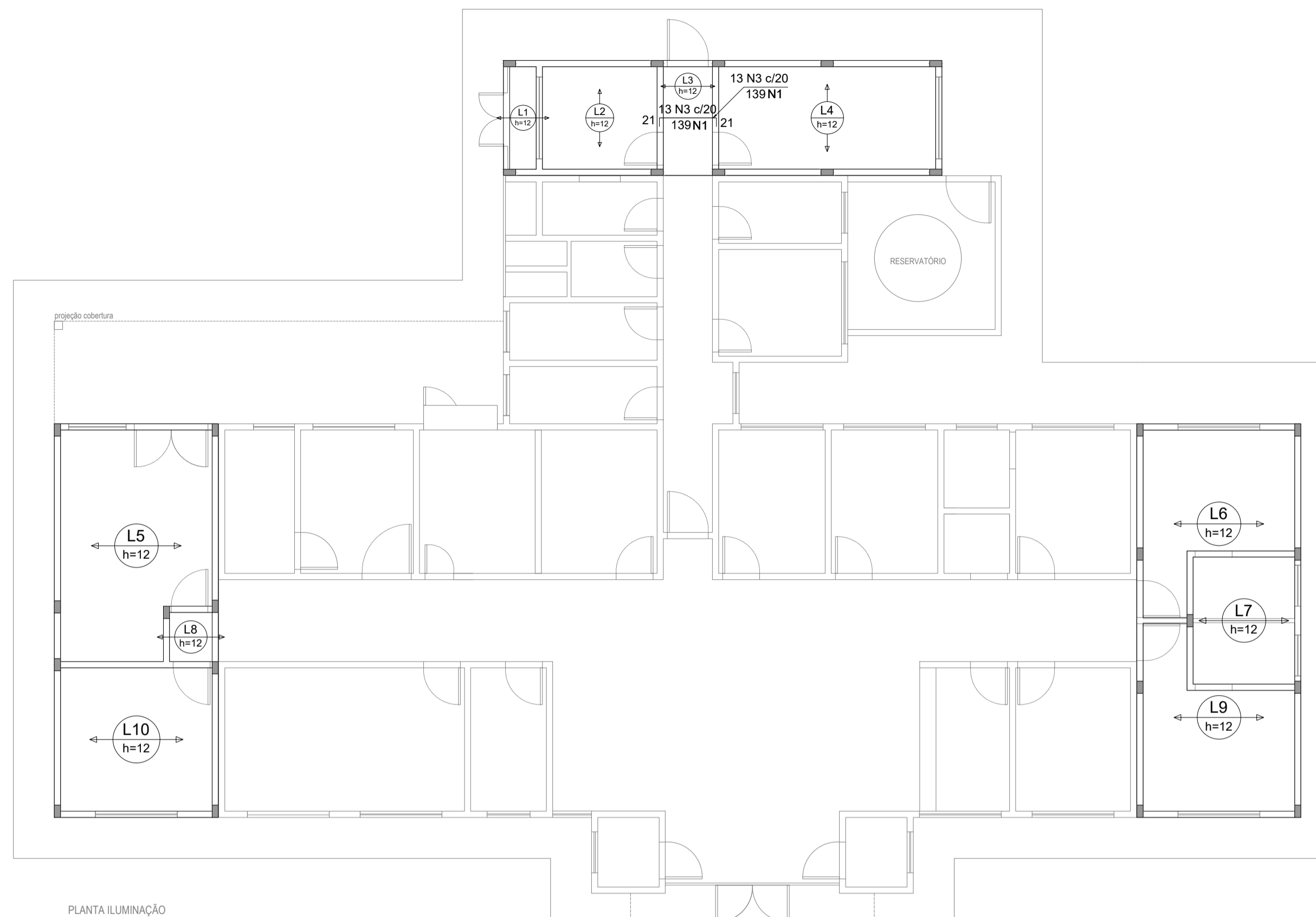
AÇO	N	DIAM (mm)	QUANT	C.UNIT (cm)	C.TOTAL (cm)
CA60	1	5.0	644	69	44436
CA50	2	5.0	168	48	8064
CA50	3	10.0	122	291	35502

RESUMO DO AÇO

AÇO	DIAM (mm)	C.TOTAL (m)	PESO + 10% (kg)
CA50	10.0	355	240.8
CA60	5.0	812	89
PESO TOTAL (kg)			329.8
CA50		240.8	
CA60		89	

Volume de concreto (C-30) = 3,72 m³
 Área de forma = 74,34 m²

Laje Cobertura Armação Negativa



RELAÇÃO DO AÇO

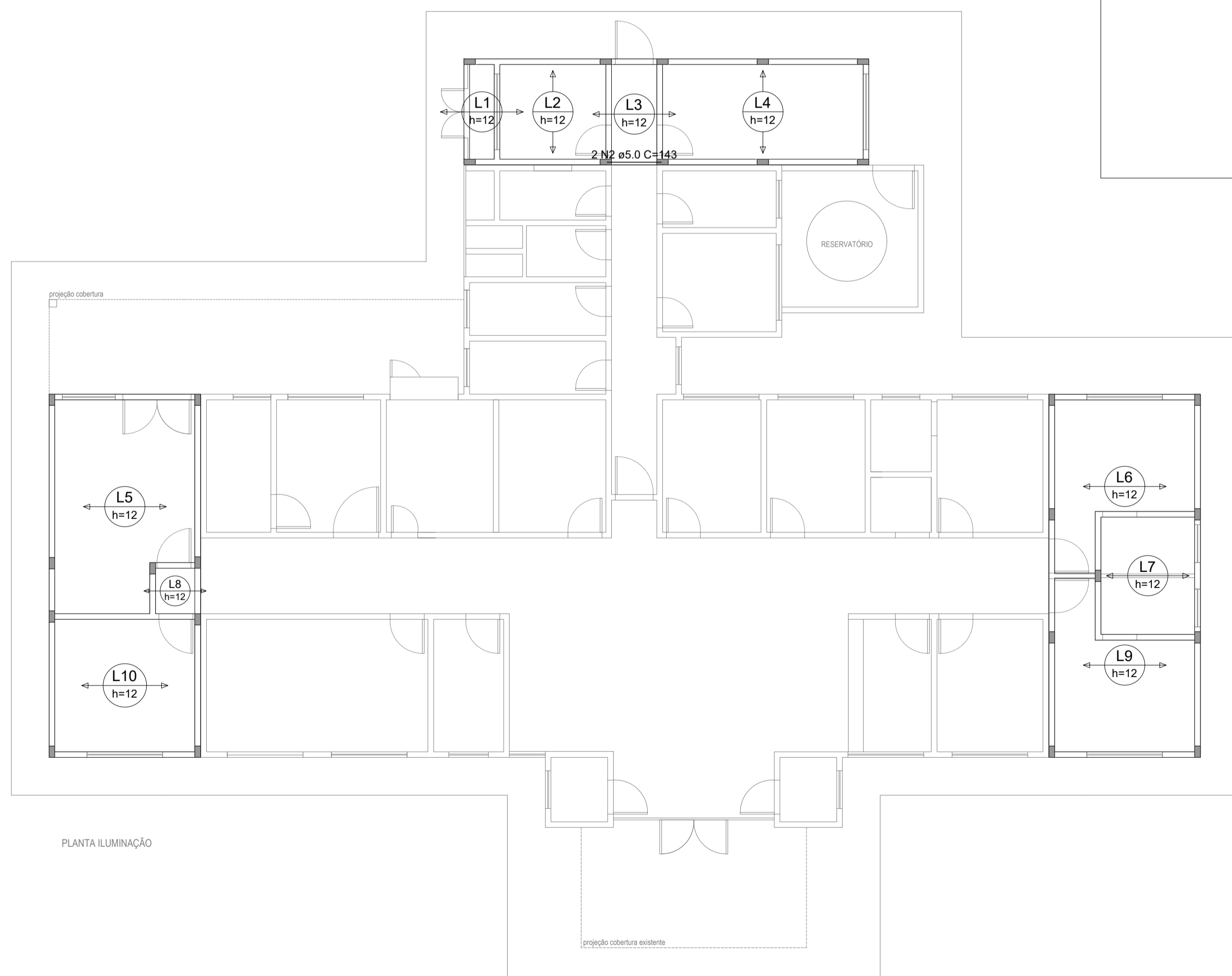
Negativos X		Positivos X			
AÇO	N	DIAM (mm)	QUANT	C.UNIT (cm)	C.TOTAL (cm)
CA60	1	5.0	14	265	3710
CA60	2	5.0	2	143	286
CA50	3	6.3	26	159	4134

RESUMO DO AÇO

AÇO	DIAM (mm)	C.TOTAL (m)	PESO + 10% (kg)
CA50	6.3	41.3	11.1
CA60	5.0	40	6.8
PESO TOTAL (kg)			17.9
CA50		11.1	
CA60		6.8	

Volume de concreto (C-30) = 4,67 m³
 Área de forma = 0,00 m²

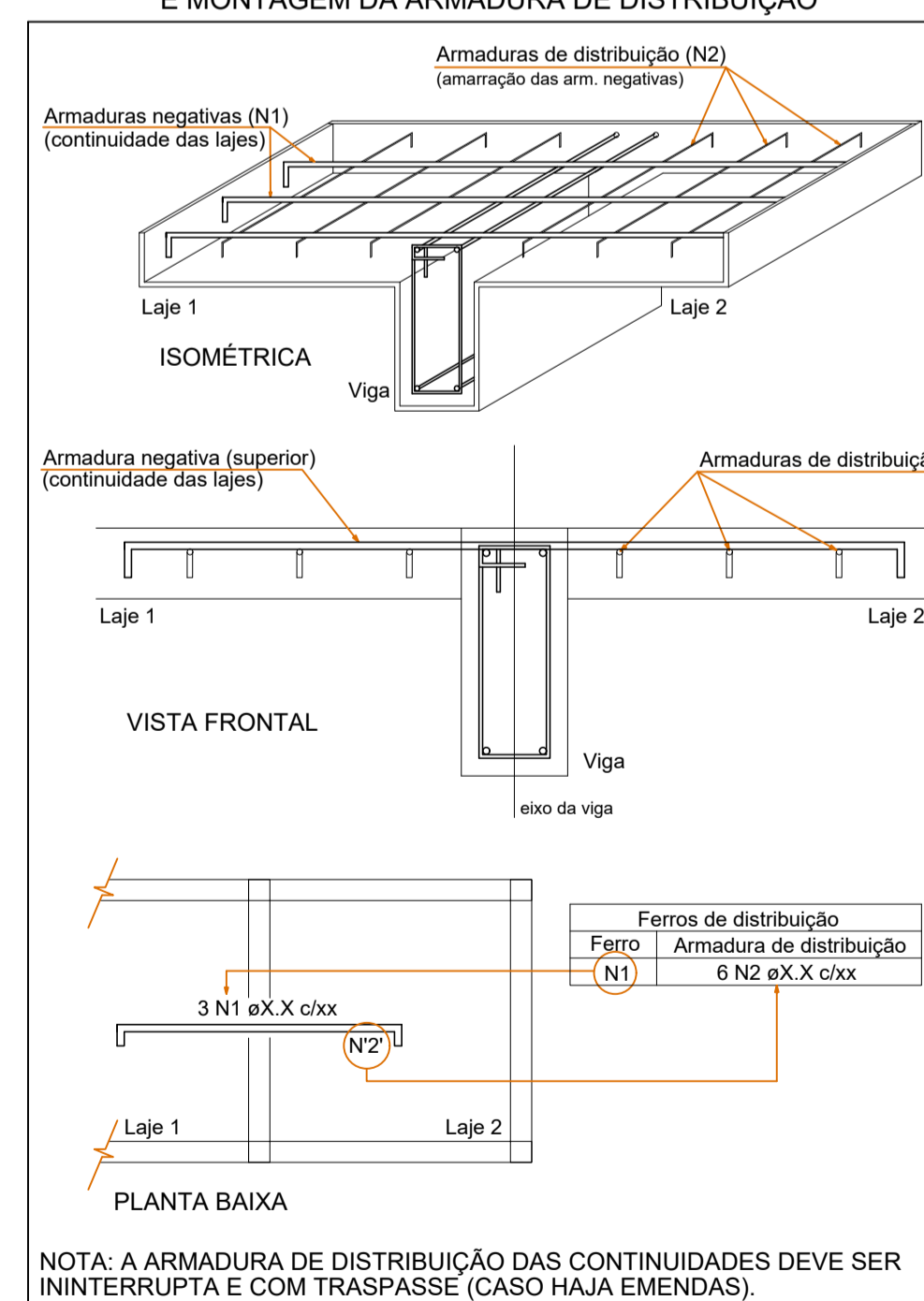
Laje Cobertura Armação Positiva



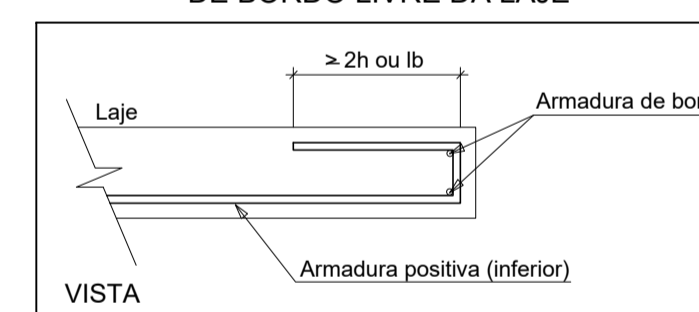
Armação negativa das lajes do pavimento Cobertura (Eixo X)

escala 1:100

DETALHE DA ARMADURA SUPERIOR DE CONTINUIDADE DA LAJE E MONTAGEM DA ARMADURA DE DISTRIBUIÇÃO



DETALHE DA ARMADURA DE BORDO LIVRE DA LAJE



LEGENDA

NOTAS

REVISÕES

Nº	DATA	DESENHISTA	VERIFICAÇÃO	VISTO	DESCRIÇÃO
0	28/10/2022	GABRIEL AVILA			EMISSION INICIAL

DESENHOS DE REFERÊNCIA

DESENHO	DATA	REV.	FORMATO	DESCRIÇÃO

KINGLINE GERENCIAMENTO DE PROJETOS E SERVIÇOS LTDA
 Alameda Caullin, 115 - Sala 125 - São Caetano do Sul - SP
 fone/fax +55 11 4218-5454
 contato@kingline.net

PROJETO	DATA	NOME	CREA Nº	VISTO	ESCALA	INDICADO
DESENHO					Nº FOLHA:	06 de 06
COORDENADOR	28/10/2022	ABNER RODRIGO T. MARIA	5062461388		REVISÃO:	00
RESP. TÉCNICO	28/10/2022	WILLIAM H. V. GONÇALVES	5062278202		CONTRATO Nº:	71/2022
ASSUNTO		DETALHAMENTO DO PILAR E LAJES DO PAVIMENTO COBERTURA			PROC. Nº:	
LOCAL		VILA DO BEM - VISTA LINDA / BERTIOLA - SP			Nº PROJETO:	KGL-PMB-DE-101.C06-PE-1.7-006

Armação positiva das lajes do pavimento Cobertura (Eixo X)

escala 1:100