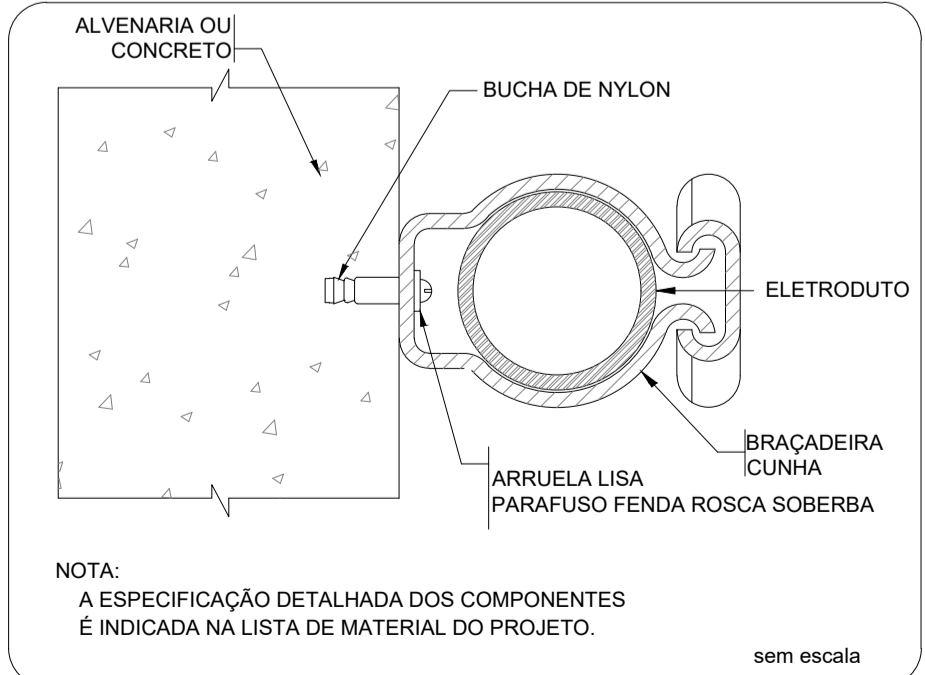


Pontos de luz (Térreo)
Escala 1:50

Legenda de condutos - Térreo	
Elétrica	
	Direta
	Teto
	Alta
	Média
	Baixa
	Piso

Legenda de fiação - Térreo			
1		30	
2		31	
3		32	
4		33	
5		34	
6		35	
7		36	
8		37	
9		38	
10		39	
11		40	
12		41	
13		42	
14		43	
15		44	
16		45	
17		46	



FIXAÇÃO DE UM ELETRÓDUTO EM SUPERFÍCIE DE ALVENARIA OU CONCRETO

Lista de materiais - Térreo			
Elétrica		Dispositivo Elétrico - sobrepor	
1	Arnela zamak	2	Tampa metálica p/ condutele
2	1/2"	1	função hexagonal
3	Bucha zamak	2	Tomadas hexagonal (NBR 14136) 2P+T 10A
4	1/4"	1	Interruptor 1 tecla simples
5	1/2"	2	Tampa cega
6	Bujão de aço galvanizado	2	Tomada hexagonal (NBR 14136) 2P+T 10A
7	2"	1	Dispositivo de Proteção
8	Caixa PVC	1	Disjuntor Unipolar Termomagnético - norma DIN (Curva C)
9	4x2"	1	10 A - 3 kA
10	Caixa PVC octogonal	1	Disjuntor bipolar termomagnético (380 V/220 V) - DIN (Curva B)
11	3x3"	1	10 A - 4.5 kA
12	Condutele alum. encaixe tipo C	1	16 A - 4.5 kA
13	Condutele alum. encaixe tipo CR	1	Disjuntor bipolar termomagnético (380 V/220 V) - DIN (Curva C)
14	Condutele alum. encaixe tipo E	1	100 A - 6 kA
15	Condutele alum. encaixe tipo T	1	63 A - 4.5 kA
16	Condutele alum. encaixe tipo LL	1	Dispositivo de proteção contra surto
17	1" sem tampa	1	175 V - 8 kA
18	Condutele alum. encaixe tipo LR	1	Eletrocalha furada tipo C pré-galv. quem
19	1" sem tampa	1	110x110x100
20	Condutele alum. encaixe tipo LR	1	110x110x100
21	Condutele alum. encaixe tipo T	1	110x110x100
22	Condutele alum. encaixe tipo T	1	110x110x100
23	1"	1	110x110x100
24	1"	1	110x110x100
25	1"	1	110x110x100
26	1"	1	110x110x100
27	1"	1	110x110x100
28	1"	1	110x110x100
29	1"	1	110x110x100
30	1"	1	110x110x100
31	1"	1	110x110x100
32	1"	1	110x110x100
33	1"	1	110x110x100
34	1"	1	110x110x100
35	1"	1	110x110x100
36	1"	1	110x110x100
37	1"	1	110x110x100
38	1"	1	110x110x100
39	1"	1	110x110x100
40	1"	1	110x110x100
41	1"	1	110x110x100
42	1"	1	110x110x100
43	1"	1	110x110x100
44	1"	1	110x110x100
45	1"	1	110x110x100
46	1"	1	110x110x100

NOTAS
1- VERIFICAR O LOCAL DE IMPLANTAÇÃO DA OBRA ANTES DE INICIAR A EXECUÇÃO. QUALQUER DIVERGÊNCIA ENTRE EM CONTATO COM O COORDENADOR / RESPONSÁVEL.

REVISÕES			
Nº	DATA	DESENHISTA	VERIFICAÇÃO
0	13/02/2023	GABRIEL AVILA	EMISSÃO INICIAL

DESENHOS DE REFERÊNCIA			
DESENHO	DATA	REV.	FORMATO

KINGLINE GERENCIAMENTO DE PROJETOS E SERVIÇOS LTDA			
PROJETO	DATA	NOME	CREA Nº

KINGLINE GERENCIAMENTO DE PROJETOS E SERVIÇOS LTDA			
PROJETO	DATA	NOME	CREA Nº