

Esquema lógico (FD1) - Térreo

7x110 IDC - 4P	SW01	16xRJ45 (F)
1xRJ45 - Blindado	PC01	25x110 IDC - 4P (F)

Legenda - Térreo

	Caixa de passagem 100x100x80 a 2,80 do piso
	Caixa padrão
	Condutete E - Tomada RJ45 a 0,30m do piso
	Curva 90°

Legenda de condutos - Térreo

Cabeamento	
	Direta
	Teto
	Baixa

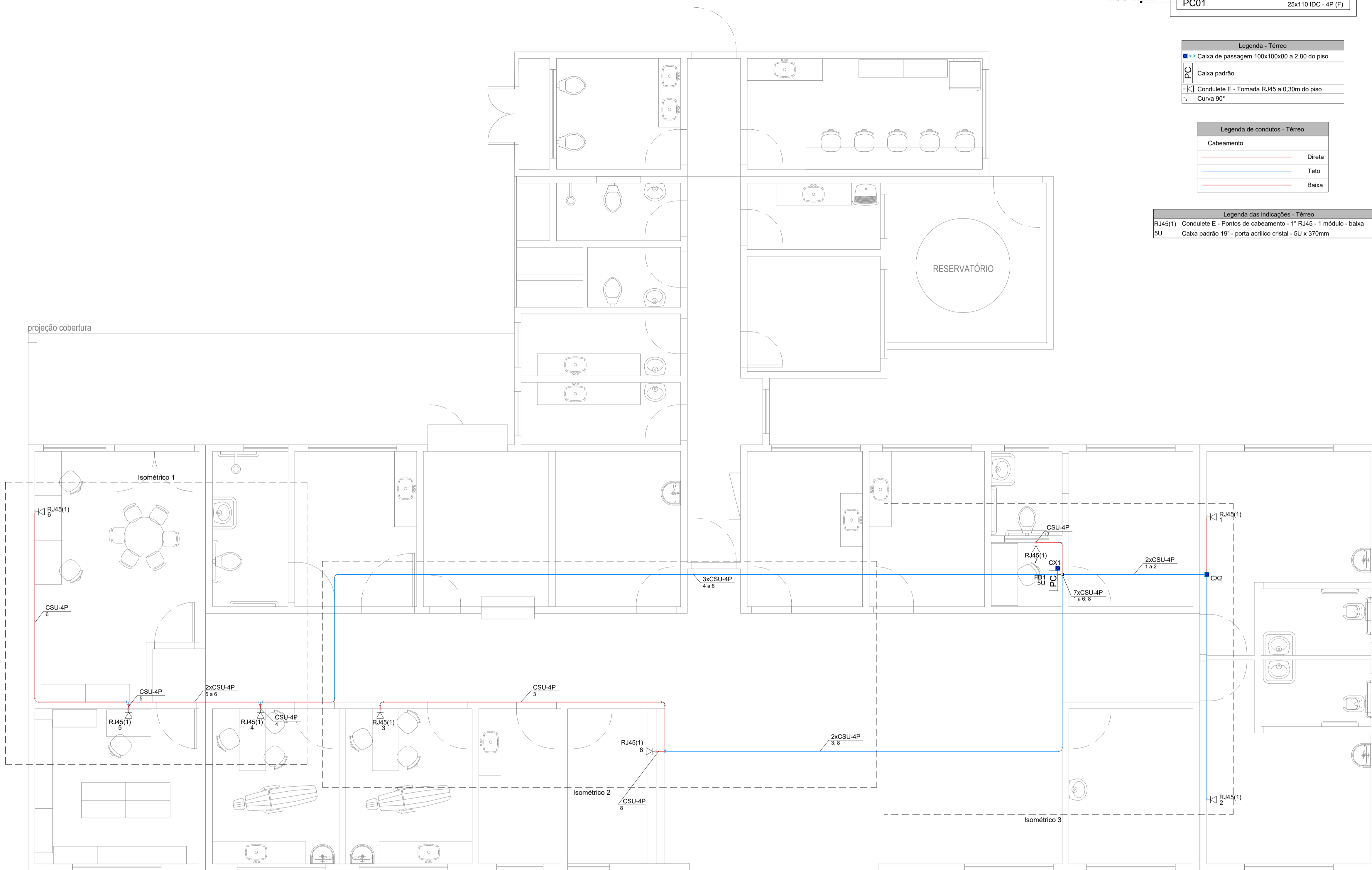
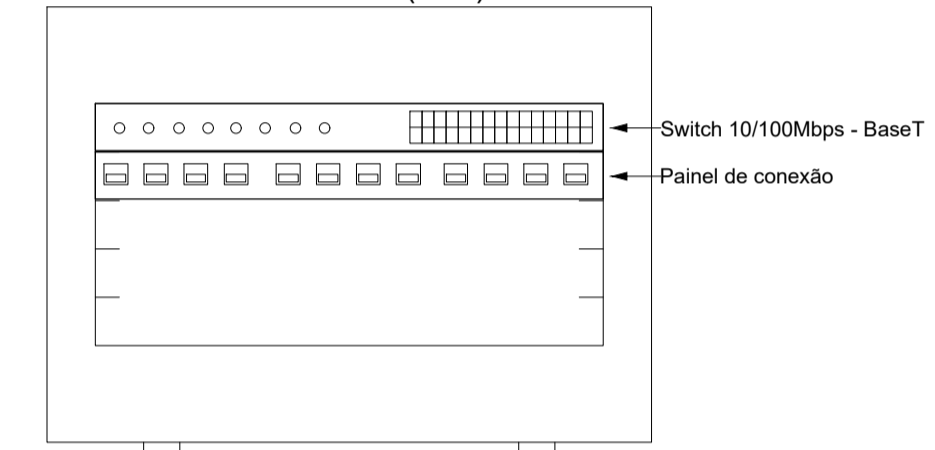
Legenda das indicações - Térreo

RJ45(1)	Condutete E - Pontos de cabeamento - 1" RJ45 - 1 módulo - baixa
SU	Caixa padrão 19" - porta acrílico cristal - 5U x 370mm

Lista de materiais - Térreo

Cabeamento	
Acessórios Cabeamento - Metálico	
Bloco conexão	
110 IDC - 100 pares	1 pc
Switch (10/100/1000)Base T	
16 portas	1 pc
Acessórios Cabeamento - Rack	
Caixa padrão 19"	
Guia de cabos vertical fechado	1 pc
Perfil de montagem	1 pc
Acessórios p/ eletrodutos	
Condutete alum. encaixe tipo E	
Condutete alum. encaixe tipo E	8 pc
Acessórios uso geral	
Abraçadeira de Alumínio	
Abraçadeira econômica	33 pc
Bucha de nylon	
S4	27 pc
S6	22 pc
Parafuso fenda galvan. cab. painela	
2.9x25mm autoatarrachante	16 pc
Cabeamento estruturado - metálico	
UTP-5e (24AWG)	
4	156.9 m
Caixa de passagem - embutir	
Aço pintada (ref Lukbox)	
100x100x80 mm	2 pc
Dispositivo Lógica - sobrepôr	
Tampa PVC p/ condutete	
1 RJ45	8 pc
Eletroduto de Alumínio	
Eletroduto de Alumínio	
Eletroduto rígido de alumínio, com a luva e protetor de rosca	98.1 m
Parafuso cabeça lenticla	
Parafuso	
Parafuso cabeça lenticla	33 pc
Rack	
Caixa padrão 19" - porta acrílico cristal	
5U x 370mm	1 pc

Plano de face do rack (FD1) - Térreo



NOTAS

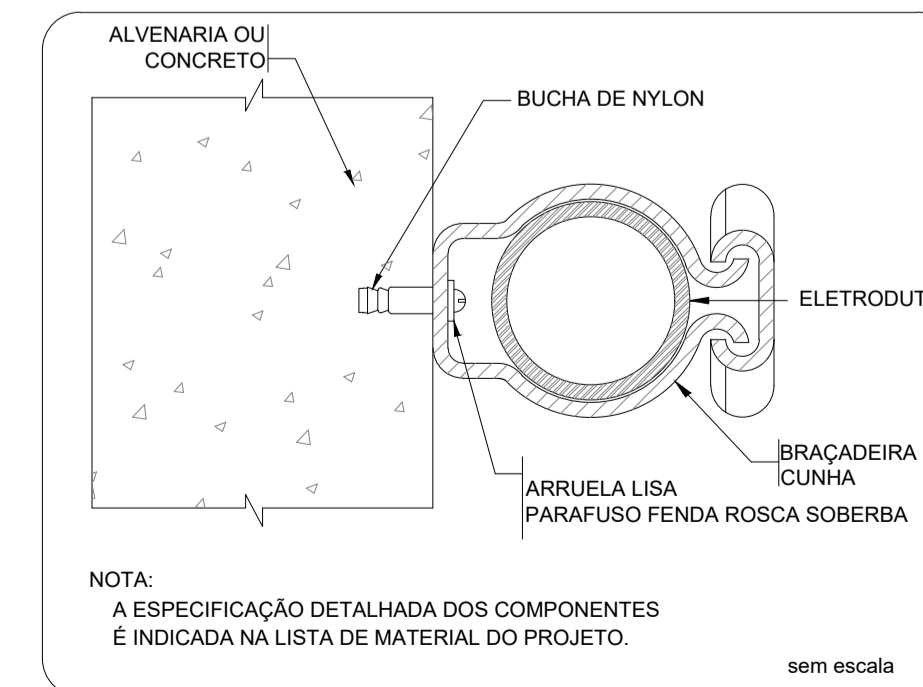
1- VERIFICAR O LOCAL DE IMPLANTAÇÃO DA OBRA ANTES DE INICIAR A EXECUÇÃO. QUALQUER DIVERGÊNCIA ENTRE EM CDNTATO COM O COORDENADOR / RESPONSÁVEL.

REVISÕES

Nº	DATA	DESENHISTA	VERIFICAÇÃO	VISTO	DESCRIÇÃO
0	18/11/2022	GABRIEL AVILA			EMIÇÃO INICIAL

DESENHOS DE REFERÊNCIA

DESENHO	DATA	REV.	FORMATO	DESCRIÇÃO



FIXAÇÃO DE UM ELETRODUTO EM SUPERFÍCIE DE ALVENARIA OU CONCRETO

Bertioga **kingline** KINGLINE GERENCIAMENTO DE PROJETOS E SERVIÇOS LTDA
Alameda Castrim, 115 - Sala 125 - São Caetano do Sul - SP
telefone +55 11 4215-5454
contato@kingline.me

PROJETO	DATA	NOME	CREA Nº	VISTO	ESCALA	INDICADA
DESENHO						01 de 02
COORDENADOR	18/11/2022	ABNER RODRIGO T. MARIA	5062461388		REVISÃO:	00
RESP. TÉCNICO	18/11/2022	WILLIAM H. V. GONÇALVES	5062278202		CONTRATO Nº:	71/2022
ASSUNTO	PLANTA TÉRREO - PONTOS DE LÓGICA				PROC. Nº:	
LOCAL	VILA DO BEM - VISTA LINDA / BERTIOGA - SP				Nº PROJETO:	KGL-PMB-DE-101.E07-PE-1.7-001-R00